

COMPRENDRE L'AFFICHAGE		
État de l'affichage à DEL	Explication	Indicateurs supplémentaires
	Protection contre la surchauffe. Laissez l'unité refroidir avant de continuer à l'utiliser.	
	Protection contre les basses températures. L'environnement est trop froid pour utiliser l'unité.	
	La tension de la batterie connectée est incorrecte. Assurez-vous que l'unité est reliée à une batterie de 12 V.	
	Les pinces sont inversées. Assurez-vous que la pince rouge est fixée à la borne positive (POS, P, +) de la batterie et que la pince noire est fixée à la borne négative (NEG, N, -) de la batterie.	
	Le démarrage intelligent a échoué. Vérifiez que les pinces ne sont pas court-circuitées et essayez d'utiliser le démarrage forcé.	
	Défaillance du capteur de température. Mettez l'unité sous tension. Si le problème persiste, contactez Forney Industries.	
	Défaillance de la communication de l'extrémité avant. Mettez l'unité sous tension. Si le problème persiste, contactez Forney Industries.	
	Défaillance de la communication de la puce CC. Mettez l'unité sous tension. Si le problème persiste, contactez Forney Industries.	
	Défaillance de l'interrupteur de démarrage. Mettez l'unité sous tension. Si le problème persiste, contactez Forney Industries.	

Article n° 917 Frontline™ 1750		
Procédé	Bloc d'alimentation pour démarrage assisté Alimentation USB-A/USB-C Lampe de poche	
Type de batterie <i>Chimie de la batterie chargée par chaque mode.</i>	STD	Batterie humide, à électrolyte liquide améliorée, sans entretien, à décharge profonde, au calcium
	AGM	Tapis de verre absorbé (VRLA)
	GEL	Électrolyte gélifié (VRLA)
Sortie de pointe du bloc d'alimentation pour démarrage assisté	1750 A	
Capacité de la batterie interne	51,8 Wh	
Puissance d'entrée USB-C	Jusqu'à 30 W (PD30W)	
Temps de charge	Moins de 2 heures (avec un chargeur de 30 W)	
Tension de la batterie du bloc de démarrage pour démarrage assisté	12 V	
Taille du moteur recommandée	Essence jusqu'à 7,5 L Diesel jusqu'à 5,0 L	
Sortie USB-A	5 V/3 A, 9 V/2 A, 12 V/1,5 A (QC3.0 18 W)	
Sortie USB-C	5 V/3 A, 9 V/3 A, 12 V/2,5 A, 15 V/2 A, 20 V/1,5 A (PD30W)	
Luminosité de la lampe de poche DEL	300 lumens	
Modes de la lampe de poche	Blanc fixe - Rouge fixe - Rouge clignotant	
Dimensions	8,3 po x 4,2 po x 2,3 po (212 mm x 106 mm x 58 mm)	



IP65 UN38.3
FC RoHS



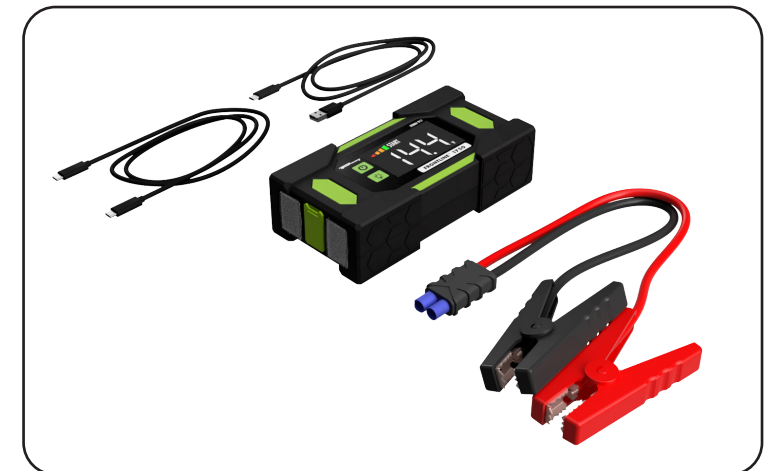
Forney Industries, Inc.
2057 Vermont Drive
Fort Collins, CO 80525
+1-800-521-6038
www.forneyind.com



FRONTLINE™ 1750

AIDE-DÉMARRAGE AU LITHIUM 1750 A

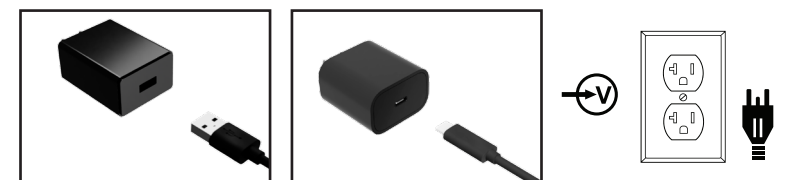
GUIDE DE DÉMARRAGE RAPIDE



Mise en charge

Le Frontline™ 1750 est livré partiellement chargé et doit être complètement chargé avant utilisation.

1. Connectez-vous à n'importe quel port USB alimenté.



Le bloc de charge n'est pas inclus.

2. Connectez le cordon USB-C à l'unité.



L'unité commence à se charger.

Le temps de charge dépend de la puissance de la source d'alimentation. Pour une charge plus rapide, utilisez un bloc de charge de 30 W.

Smart Jump Start (Démarrage assisté intelligent)

UTILISEZ CE MODE AVEC UNE EXTRÊME PRUDENCE. CE MODE EST RÉSERVÉ AUX BATTERIES PLOMB-ACIDE DE 12 V. (y compris AGM, GEL, noyées, etc.)

Assurez-vous que tous les systèmes électriques du véhicule sont éteints avant de tenter un démarrage assisté (phares, climatisation, radio, etc.).

1. Connectez le câble de pince au port START OUT 12 V de l'unité de démarrage assisté.



2. Connectez les pinces aux bornes de la batterie.



Noire à la borne négative (NEG, N ou -)



Rouge à la borne positive (POS, P ou +)

3. Mettez l'unité sous tension.



Appuyez sur le bouton d'alimentation lorsqu'il est connecté à la batterie pour lancer le démarrage assisté.

L'icône de démarrage s'allume et la sortie commence automatiquement si vous êtes correctement connecté à une batterie en bon état.

4. Démarrez le véhicule.

5. Mettez l'appareil hors tension.



Maintenez le bouton d'alimentation pendant 3 secondes pour éteindre l'unité.

Mode Force Jump Start (Forcer le démarrage assisté) L'appareil est conçu pour démarrer des batteries plomb-acide de 12 V avec une charge résiduelle aussi faible que 1 V. Si votre batterie est en dessous de 1 V, vous pouvez procéder à un démarrage assisté à l'aide du mode « Force Jump Start » (Forcer le démarrage assisté), un mode de forçage manuel qui active la fonction de démarrage assisté. (Lisez les avertissements sous « Force Jump Start » [Forcer le démarrage assisté].)

Source d'alimentation (pour recharger des appareils personnels)

1. Mettez l'appareil sous tension. Branchez le cordon de recharge de votre appareil personnel dans n'importe quel port marqué USB OUT.



2. Branchez le cordon de recharge dans l'appareil à recharger.



Maintenez le bouton d'alimentation pendant 3 secondes pour éteindre l'unité.

Force Jump Start (Forcer le démarrage assisté)

UTILISEZ CE MODE AVEC UNE EXTRÊME PRUDENCE. CE MODE EST RÉSERVÉ AUX BATTERIES PLOMB-ACIDE DE 12 V. (y compris AGM, GEL, noyées, etc.)

LES FONCTIONS DE PRÉVENTION DES ÉTINCELLES ET DE PROTECTION CONTRE L'INVERSION DE POLARITÉ SERONT DÉSACTIVÉES. FAITES TRÈS ATTENTION À LA POLARITÉ DE LA BATTERIE AVANT D'UTILISER CE MODE. NE LAISSEZ PAS LES PINCES POSITIVE ET NÉGATIVE DE LA BATTERIE SE TOUCHER OU SE CONNECTER L'UNE À L'AUTRE, CAR CELA POURRAIT PROVOQUER DES ÉTINCELLES. CE MODE UTILISE UN COURANT TRÈS ÉLEVÉ (JUSQU'À 1000 A) QUI PEUT PROVOQUER DES ÉTINCELLES ET UNE CHALEUR INTENSE S'IL N'EST PAS UTILISÉ CORRECTEMENT. SI VOUS N'ÊTES PAS SÛR DE SAVOIR UTILISER CE MODE, NE TENTEZ PAS DE LE FAIRE ET DEMANDEZ L'AIDE D'UN PROFESSIONNEL.

1. Connectez le câble de pince au port START OUT 12 V de l'unité de démarrage assisté.



2. Connectez la pince positive rouge à la batterie.



Rouge à la borne positive (POS, P ou +)

3. Mettez l'unité sous tension.

4. Activez le mode Force Jump Start (Forcer le démarrage assisté).



Pour lancer le mode Force Jump Start (Forcer le démarrage assisté), appuyez sur le bouton d'alimentation ET sur le bouton de la lampe de poche et maintenez-les enfoncés pendant 5 secondes.

Le clignotement rapide de la barre lumineuse colorée et l'icône de démarrage allumée indiquent que vous êtes en mode Force Jump Start (Forcer le démarrage assisté).

5. Connectez la pince négative noire à la batterie.



Noire à la borne négative (NEG, N ou -)

6. Démarrez le véhicule.

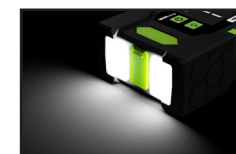
7. Mettez l'appareil hors tension.



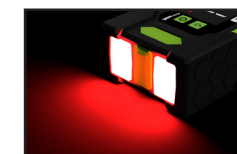
Maintenez le bouton d'alimentation pendant 3 secondes pour éteindre l'unité.

Lampe de poche

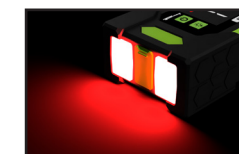
Passez d'un mode de lampe de poche à l'autre à l'aide du bouton de lampe de poche. Chaque clic sur le bouton permet de passer au mode suivant. Si la lampe est éteinte, suivez les étapes ci-dessous pour naviguer entre les différents modes. L'unité passe du mode clignotant rouge au mode éteint.



Blanc fixe
Appuyez 1 fois sur le bouton de la lampe de poche



Rouge fixe
Appuyez 2 fois sur le bouton de la lampe de poche



Rouge clignotant
Appuyez 3 fois sur le bouton de la lampe de poche