

COMPRESIÓN DE VISUALIZACIÓN		
Estado de la pantalla LED	Explicación	Indicadores adicionales
	Protección contra sobrecalentamiento. Deje que la unidad se enfríe antes de seguir utilizándola.	
	Protección contra bajas temperaturas. El ambiente es demasiado frío para utilizar la unidad.	
	La batería conectada tiene una tensión incorrecta. Asegúrese de que la unidad esté conectada a una batería de 12 V.	
	Las abrazaderas están invertidas. Asegúrese de que la abrazadera roja esté conectada al polo positivo (POS, P, +) y la negra al polo negativo (NEG, N, -) de la batería.	
	El arranque inteligente ha fallado. Asegúrese de que las pinzas no estén en cortocircuito e intente usar el arranque forzado.	
	Falla del sensor de temperatura. Apague y encienda la unidad. Si esto no soluciona la falla, comuníquese con Forney Industries.	
	Falla de comunicación frontal. Apague y encienda la unidad. Si esto no soluciona la falla, comuníquese con Forney Industries.	
	Falla de comunicación del chip de CC. Apague y encienda la unidad. Si esto no soluciona la falla, comuníquese con Forney Industries.	
	Falla del interruptor de arranque. Apague y encienda la unidad. Si esto no soluciona la falla, comuníquese con Forney Industries.	

ARTÍCULO N.º 917 Frontline™ 1750		
Proceso	Arranque Fuente de alimentación USB-A/USB-C Linterna	
Tipo de batería <i>Química de la batería cargada por cada modo</i>	Estándar	Célula húmeda, resistente a ciclos con electrolito líquido, sin mantenimiento, ciclo profundo, calcio
	AGM	Separador de fibra de vidrio absorbente (plomo-ácido regulado por válvula, VRLA)
	GEL	Celda de gel (VRLA)
Potencia de salida máxima de arranque	1750 A	
Capacidad de la batería interna	51,8 Wh	
Alimentación de entrada de USB-C	Hasta 30 W (PD30W)	
Tiempo de carga	Menos de 2 horas (con un cargador de 30 W)	
Tensión de la batería de arranque	12 V	
Cilindrada recomendada	Gasolina hasta 7,5 l Diésel hasta 5,0 l	
Salida de USB-A	5 V/3 A, 9 V/2 A, 12 V/1,5 A (QC3.0 18 W)	
Salida de USB-C	5 V/3 A, 9 V/3 A, 12 V/2,5 A, 15 V/2 A, 20 V/1,5 A (PD30W)	
Brillo de la linterna LED	300 lúmenes	
Modos de la linterna	Blanco fijo - Rojo fijo - Rojo intermitente	
Dimensiones	212 mm x 106 mm x 58 mm (8,3 in x 4,2 in x 2,3 in)	



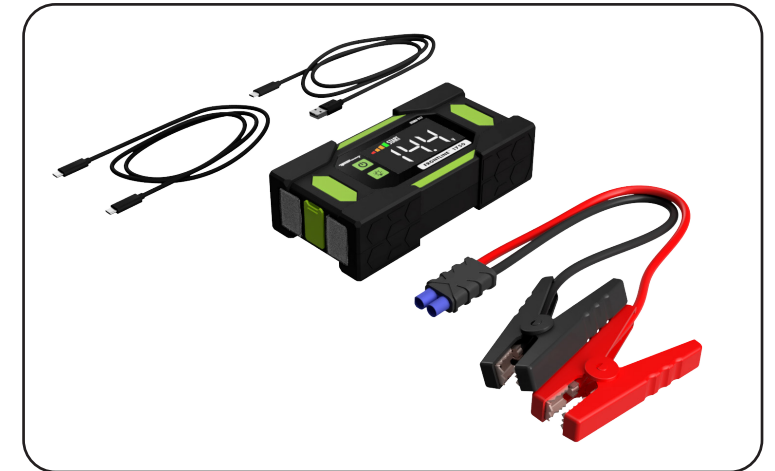
IP65 UN38.3
FC RoHS

Forney®

Forney Industries, Inc.
2057 Vermont Drive
Fort Collins, CO 80525
+1-800-521-6038
www.forneyind.com

Forney®

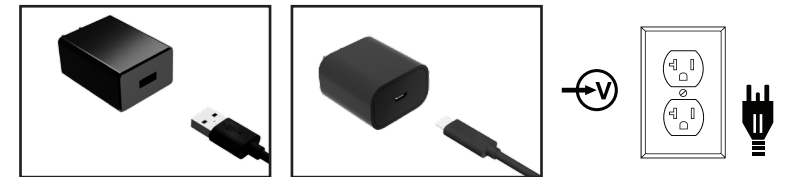
FRONTLINE™ 1750 ARRANCADOR DE LITIO 1750 A GUÍA DE INICIO RÁPIDO



Carga

La Frontline™ 1750 viene parcialmente cargada de fábrica y debe cargarse completamente antes de su uso.

1. Conéctela a cualquier puerto USB con alimentación.



Bloque de carga no incluido.

2. Conecte el cable USB-C a la unidad.



La unidad comenzará a cargarse.

El tiempo de carga depende de la potencia de salida de la fuente de alimentación. Para una carga más rápida, utilice un bloque de carga de 30 W.

Arranque inteligente

UTILICE ESTE MODO CON SUMO CUIDADO. ESTE MODO ES SOLO PARA BATERÍAS DE PLOMO-ÁCIDO DE 12 VOLTIOS. (Incluye AGM, GEL, resistente a ciclos de electrolito líquido, etc.)

Asegúrese de que todos los sistemas eléctricos del vehículo estén apagados antes de intentar arrancarlo (faros, aire acondicionado, radio, etc.).

1. Conecte el cable de la abrazadera al puerto de SALIDA DE ARRANQUE de 12V de la unidad de arranque.



2. Conecte las abrazaderas a los terminales de la batería.



Negro al terminal negativo (NEG, N o -)



Rojo al terminal positivo (POS, P o +)

3. Encienda la unidad.



Pulse el botón de encendido cuando esté conectado a la batería para iniciar el arranque.

El ícono "START" (inicio) se iluminará y la salida comenzará automáticamente si está conectado correctamente a una batería con carga.

4. Arranque el vehículo.

5. Apague la unidad.



Mantenga pulsado el botón de encendido durante 3 segundos para apagar la unidad.

Modo de Arranque forzado: la unidad está diseñada para arrancar baterías de plomo-ácido de 12 voltios con tan solo 1 V de carga restante. Si su batería tiene menos de 1 voltio, puede arrancarla mediante el Arranque forzado, una función de control manual para activar el arranque. (Lea las advertencias en Arranque forzado).

Fuente de alimentación (carga de dispositivos personales)

1. Encienda la unidad. Enchufe el cable de carga del dispositivo personal en cualquier puerto marcado como USB OUT (USB de salida).



2. Enchufe el cable de carga en el dispositivo que desea cargar.



Mantenga pulsado el botón de encendido durante 3 segundos para apagar la unidad.

Arranque forzado

UTILICE ESTE MODO CON SUMO CUIDADO. ESTE MODO ES SOLO PARA BATERÍAS DE PLOMO-ÁCIDO DE 12 VOLTIOS. (Incluye AGM, GEL, resistente a ciclos de electrolito líquido, etc.)

LAS FUNCIONES DE PREVENCIÓN DE CHISPAS Y PROTECCIÓN CONTRA POLARIDAD INVERSA ESTARÁN DESACTIVADAS. PRESTE MUCHA ATENCIÓN A LA POLARIDAD DE LA BATERÍA ANTES DE UTILIZAR ESTE MODO. NO PERMITA QUE LAS ABRAZADERAS POSITIVA Y NEGATIVA DE LA BATERÍA SE TOQUEN O CONECTEN ENTRE SÍ, YA QUE EL PRODUCTO GENERARÁ CHISPAS. ESTE MODO UTILIZA UN NIVEL DE CORRIENTE MUY ALTO (HASTA 1000 AMPERIOS) QUE PUEDE PROVOCAR CHISPAS Y CALOR INTENSO SI NO SE UTILIZA CORRECTAMENTE. SI NO SE SIENTE CON CONFIANZA PARA UTILIZAR ESTE MODO, NO LO INTENTE Y BUSQUE AYUDA PROFESIONAL.

1. Conecte el cable de la abrazadera al puerto de SALIDA DE ARRANQUE de 12 V de la unidad de arranque.



2. Conecte la abrazadera positiva roja a la batería.



Rojo al terminal positivo (POS, P o +)

3. Encienda la unidad.

4. Active el modo de Arranque forzado.



Para iniciar el Arranque forzado, mantenga pulsados el botón de encendido y el botón de la linterna durante 5 segundos.

El parpadeo rápido y escalonado de la barra luminosa en color y el ícono "Start" (inicio) fijo indican que se encuentra en el modo de Arranque forzado.

5. Conecte la abrazadera negativa negra a la batería.



Negro al terminal negativo (NEG, N o -)

6. Arranque el vehículo.

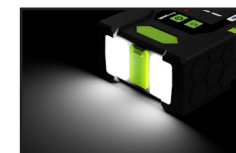
7. Apague la unidad.



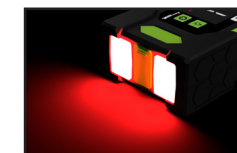
Mantenga pulsado el botón de encendido durante 3 segundos para apagar la unidad.

Linterna

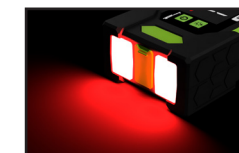
Cambie entre los modos de la linterna mediante el botón de la linterna. Cada pulsación del botón cambiará la linterna al siguiente modo, o, empezando con la linterna apagada, siga los pasos que se indican a continuación para pasar a cada modo. La unidad pasará de luz roja intermitente a apagada.



Blanco sólido
Pulse el botón de linterna 1 vez



Rojo sólido
Pulse el botón de linterna 2 veces



Rojo intermitente
Pulse el botón de linterna 3 veces